

Bytové družstvo Nad Střelnicí, družstvo

Varianty rekonstrukce teras hrazené z fondu družstva

BETONOVÁ DLAŽBA NA TERČE

Nášlapná vrstva terasy	Cena za m ² bez DPH 10%	Materiál	Záruka
Betonová dlažba na terče	4 030 ,- Kč	Betonová dlaždice (150 ,-/m ²)	10 let

KERAMICKÁ DLAŽBA DO TMELE

Nášlapná vrstva terasy	Cena za m ² bez DPH 10%	Materiál	Záruka
Keramická dlažba do tmele	4 030 ,- Kč	Keramická dlaždice (335 ,-/m ²)	5 let

Varianty rekonstrukce teras s doplatkem nájemce

WPC - DŘEVOPLAST (dutý) NA TERČE

Nášlapná vrstva terasy	Cena za m ² bez DPH 10%	Materiál	Záruka
Dřevoplast (dutý) na terče	5 200 ,- Kč	WPC (dutý) (950 ,-/m ²)	10 let
Doplatek nájemce	1 170,- Kč	WPC (dutý) (950 ,-/m ²)	10 let

WPC - DŘEVOPLAST (plný) NA TERČE

Nášlapná vrstva terasy	Cena za m ² bez DPH 10%	Materiál	Záruka
Dřevoplast (plný) na terče	5 470 ,- Kč	WPC (plný) (1220 ,-/m ²)	10 let
Doplatek nájemce	1 440,- Kč	WPC (plný) (1220 ,-/m ²)	10 let

V ceně rekonstrukce jsou zahrnuty lokální vysprávkování omítek znehodnocených vlivem rekonstrukce.

V ceně rekonstrukce nejsou zahrnuty **sanace vlhkého zdiva** ani **individuální opravy omítek nad rámeček rekonstrukce** (ceny za m² viz níže).

Sanace vlhkého zdiva – hrazené z fondu družstva

- u zavlhlých stěn osekát omítku na cihlu cca 30 cm nad hranici viditelné zavlhlosti – při demontáži bude měřena vlhkost
- poté pavučinovitě opatřit weber.san podhoz a dohodit weber.san mono
- poté povrch zatočit weber.san 600 a nátěr weber.ton silikát
- cena 650 Kč/m² bez DPH 10%

Individuální opravy omítek nad rámeček rekonstrukce – s doplatkem nájemce

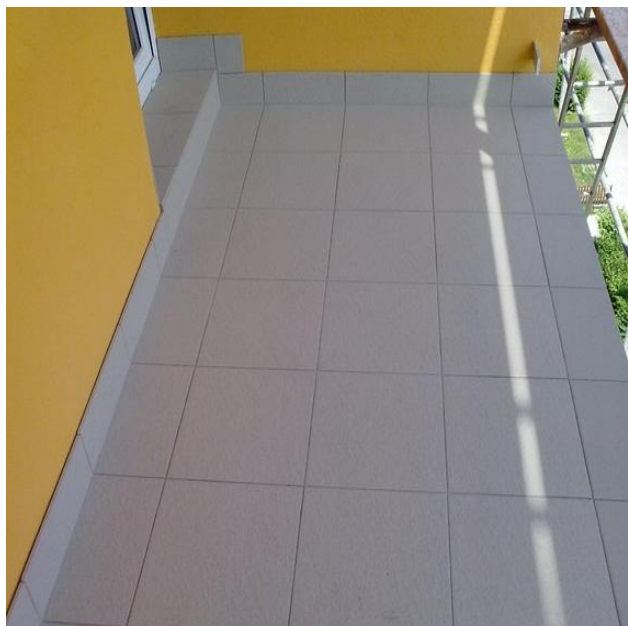
- stěrkový tmel + sklovláknitá síťovina 220 Kč/m² bez DPH 10%
- penetrace + jednovrstvá omítkovina silikonová probarvená pravidelná tl. 2mm 256 Kč/m² bez DPH 10%
- osekání omítky vnější MVC vč. likvidace 60 Kč/m² bez DPH 10%
- omítka vnější jádro + štuk 365 Kč/m² bez DPH 10%
- omítka vnější jádro + štuk 365 Kč/m² bez DPH 10%
- nátěr fasádní barvou 180 Kč/m² bez DPH 10%

Po prohlídce staveniště se dodavatel domnívá, že trhliny na omítkách (mimo poškození omítek vlivem vlhkosti) jsou statického charakteru či vlivem tepelných mostů. Proto nemůže poskytnout záruku na takto provedené individuální opravy omítek (mimo sanaci vlhkého zdiva, kde nebyly patrné statické poruchy).

DLAŽBA NA TERČE



DLAŽBA DO TMELE



WPC - DŘEVOPLAST (dutý) NA TERČE

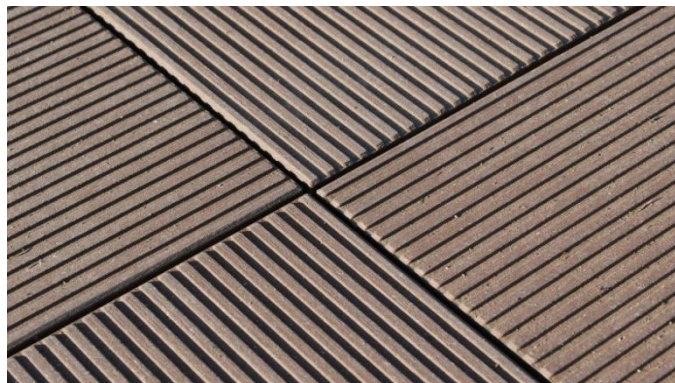
strana terasso



strana terasso



strana terasso



WPC - DŘEVOPLAST (plný) NA TERČE

